

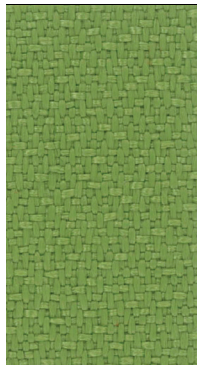


CBT85 Onyx

/ Crepe 2.0
Grade 1

1

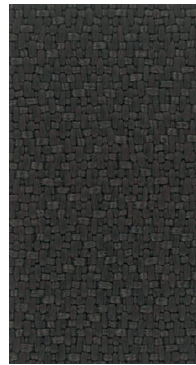
Seating / Soft Seating / Tackboards / Screens / Cushions
Sièges / Mobilier rembourré / Babillards / Écrans diviseurs / Coussins



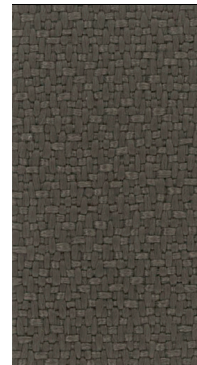
CBT37 Spring



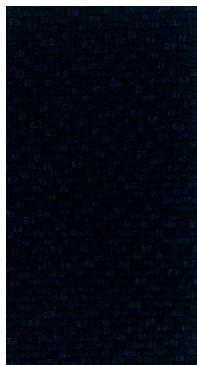
CBT07 Stone



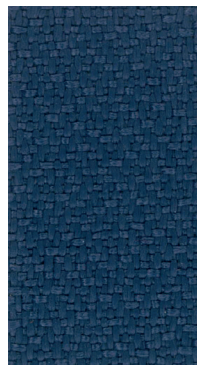
CBT06 Nickel



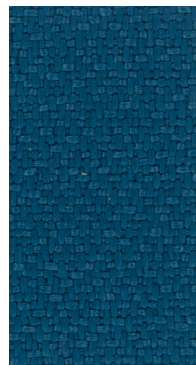
CBT72 Rye



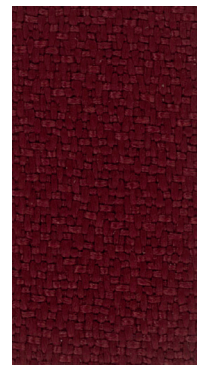
CBT74 Navy



CBT89 Storm



CBT28 Dynamo



CBT96 Burgundy








CBT43 Tomato

Technical Information

Renseignements techniques

/ Crepe 2.0

Grade 1

SPECIFICATIONS	
Weight / Poids Width / Largeur Content / Composition Backing / Support	18.35 oz ± 1 oz per linear yard / par verge linéaire 56" (142 cm) 100% Polyester 100% Acrylic Kiss Coat / Apprêt déperlant 100% acrylique
PERFORMANCES	
     Abrasion resistance / Résistance à l'abrasion* Flammability / Inflammabilité Cleaning / Nettoyage	This upholstery meets or exceeds the following ACT performance standards. / Ce recouvrement rencontre ou dépasse ces normes de performance ACT. 420,000 Double rubs / Doubles frottements California #117 - Section E UFAC Class / Classe 1 NFPA 260 Class / Classe 1 Polyester may be cleaned with mild water-free solvent cleaner. / Nettoyer le polyester avec du détergent doux à base de solvant sans eau.

* Multiple factors affect fabric durability and appearance retention, including end-user application and proper maintenance. Wyzenbeek results above 100,000 double rubs have not been shown to be an indicator of increased lifespan. / Plusieurs facteurs affectent la durabilité et l'apparence des tissus à travers le temps, incluant l'utilisation par les usagers et le nettoyage. Il n'a pas été prouvé qu'un résultat supérieur à 100 000 doubles frottements au test Wyzenbeek était un indicateur de l'augmentation de la durée de vie du produit.

Dye lots may vary slightly from samples shown. / La teinte peut être différente des échantillons présentés.

99 Saint-Pierre
Saint-Pie, Québec
Canada J0H 1W0

Tel. 450.772.2495 / 1.888.522.2773
Fax. 450.772.2632

www.grounelacasse.com

GROUPE
LACASSE