

AM47 Smoke

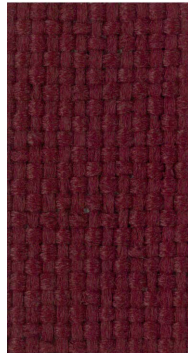
/ Alpha Marquesa
Grade 2

2

Seating / Soft Seating / Tackboards
Sièges / Mobilier rembourré / Babillards



AM37 Beige Heather



AM25 Maroon



AM59 Grape



AM62 Rosemary



AM46 Light Grey



AM45 Blue Heather



AM51 Navy



AM31 Harbor



AM60 Black & Tan



AM24 Black

Technical Information
Renseignements techniques

/ Alpha Marquesa
 Grade 2

SPECIFICATIONS

Weight / Poids Width / Largeur Content / Composition Backing / Support	18 oz ± 1 per linear yard / par verge linéaire 54" 100% Olefin Acrylic / Acrylique
-------------------------------------------------------------------------------------------------------------	-------------------------------------------------------------------------------------------------------------------------

PERFORMANCE



Abrasion resistance / Résistance à l'abrasion
Flammability / Inflammabilité

Others / Autres

Cleaning / Nettoyage

This upholstery meets or exceeds the following ACT performance standards.
Ce recouvrement rencontre ou dépasse les normes de performance ACT.

175,000 Double rubs / Frottements doubles
California #117 - Section E
ASTM E-84 Class / Classe A
UFAC Class / Classe 1
NFPA 260 Class / Classe 1
Antibacterial / Antibactérien

Fabric may be cleaned with mild, water free solvents or water-based cleaning agents or foam. Vaccuming or light brushing is recommended to prevent dust and soil buildup.
Nettoyer avec des agents dissolvants doux, à base d'eau, de mousse ou à sec. Utiliser un aspirateur ou brosser légèrement afin d'empêcher l'accumulation de poussière.

Dye lots may vary slightly from samples shown / La teinte peut être différente des échantillons présentés

99 St-Pierre
 St-Pie, Québec
 Canada J0H 1W0

Tel. 450.772.2495 / 1.888.522.2773
 Fax. 450.772.2632

www.grounelacasse.com

