

COHESION
FORTITUDE
FOUNDATION
LOFT
PREMIER
VALOUR

GROUPE

LACASSE



**Premier
PM10**
Vanilla



**Premier
PM03**
Cream



**Premier
PM04**
Grey



**Premier
PM05**
Parchment



**Premier
PM06**
Quicksilver



**Premier
PM09**
Taupe



**Premier
PM07**
Sandstone



**Premier
PM08**
Steel



**Premier
PM02**
Chinchilla



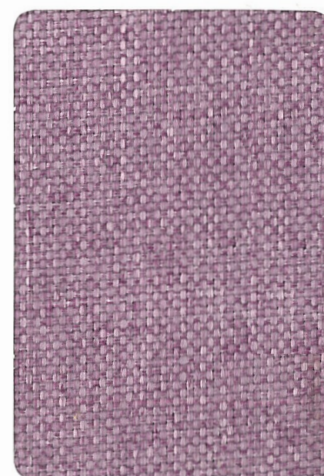
**Premier
PM01**
Black



**Foundation
JE08**
Linen



**Foundation
JE03**
Buff



**Foundation
JE06**
Lilac



**Foundation
JE13**
Fawn



**Foundation
JE14**
Steel



**Foundation
JE02**
Air



Fortitude
F003
Charcoal



Fortitude
F004
Graphite



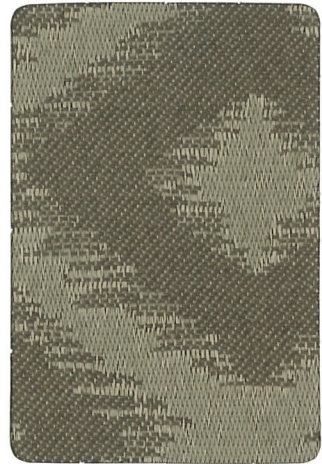
Fortitude
F001
Aspen



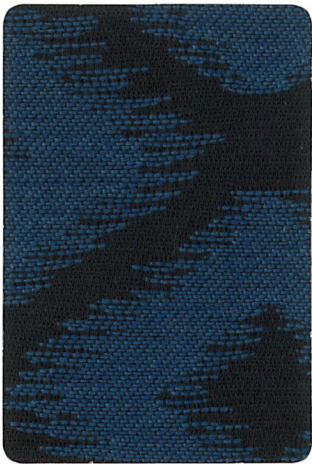
Cohesion
CH04
Graphite



Cohesion
CH03
Charcoal



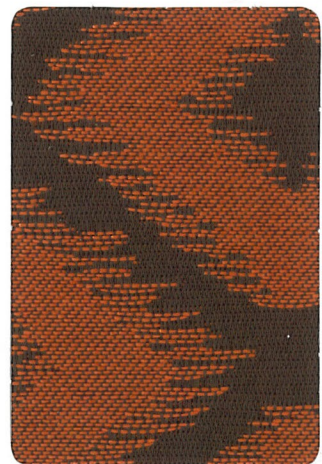
Cohesion
CH01
Aspen



Cohesion
CH05
Midnight



Cohesion
CH06
Olive



Cohesion
CH07
Tangerine



Loft
LO05
Diamond



Loft
LO11
Silversmith



Loft
LO07
Metal



Loft
LO03
Cement



Loft
LO06
Gunmetal



Loft
LO02
Black



Loft
LO12
Slate Blue



Loft
LO01
Aqua



Loft
LO09
Ocean Teal



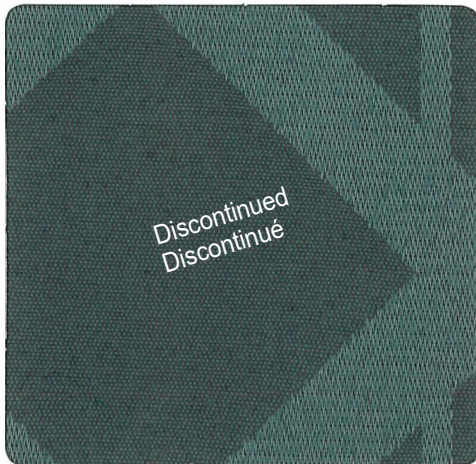
Loft
LO10
Royal Blue



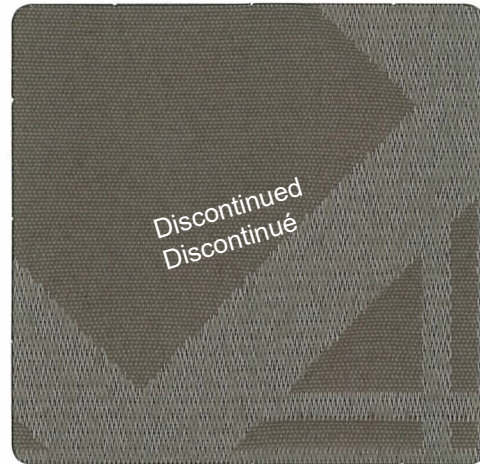
Loft
LO04
Charcoal



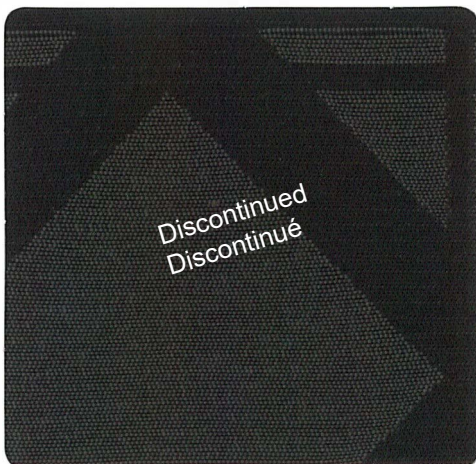
Loft
LO08
Mid Brown



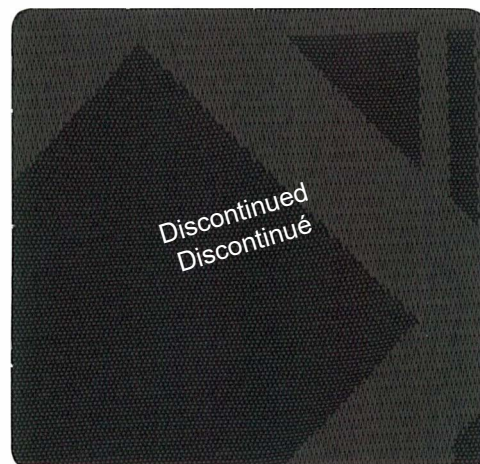
Valour
VA06
Spa



Valour
VA01
Aluminum



Valour
VA05
Graphite



Valour
VA02
Black

PREMIER

Treated with:
Traité avec :



ENDUREPEL™
ARMOUR

† Easy cleanability / Facile à nettoyer

Endurepel Armour is a performance finish applied to Premier for tough antistain, antibacterial and antimildew properties. This finish ensures that mild soap and water will clean most stains. / Endurepel Armour est un revêtement performant appliqué à Premier pour les propriétés antitaches, antibactériennes et antimoisissures. Ce revêtement permet, la plupart du temps, un nettoyage facile des taches difficiles avec du savon doux et de l'eau.

† Eco-friendly / Écologique

Premier is not only a performance collection, but it is also earth-friendly. Premier is REACH compliant and does not contain heavy metals, stabilizers or plasticizers; it is absolutely free of harmful solvents, phthalates, VOCs, POPs and formaldehyde. By choosing Premier, you have ultimately opted into the highest standards of quality. / Premier est non seulement une collection performante, mais elle est également écologique. Premier est conforme à REACH et ne contient aucun métaux lourds, de stabilisants ou de plastifiants. Premier est absolument exempt de solvants nocifs, phtalates, de COV, de polluants organiques persistants ou de formaldéhyde. En utilisant Premier, vous choisissez un produit haut de gamme.

Care Instructions / Instructions de nettoyage

Stain / Tache	Mild Detergent Détergent doux	
Food condiments and oils Condiments et huiles alimentaires	✓	
Red wine, liquor Vin rouge, spiritueux	✓	- Cleans effortlessly with mild soap and cold water. Dry immediately. / Nettoyage sans effort avec du savon doux et de l'eau froide. Sécher immédiatement.
Coffee, tea, soda, milk Café, thé, boisson gazeuse, lait	✓	- Lifts most stains with alcohol-based or peroxide-based cleaners. / Enlève la plupart des taches avec des nettoyeurs à base d'alcool ou à base de peroxyde.
Cosmetics Produits de beauté	✓	
Urine, blood Urine, sang	✓	- Cleanable with Virox 5, PCS sodium hypochlorite and Triad III. Dry immediately. / Nettoyable avec Virox 5, hypochlorite de sodium PCS et Triad III. Sécher immédiatement.
Chocolate Chocolat	✓	

COHESION
FORTITUDE
VALOUR

Treated with:
Traité avec :



ENDUREPEL™
SHIELD

* Cleaning fabrics that have been treated with Endurepel Shield is a breeze! Simply blot with a dry cloth and wipe clean with water. Stubborn stains can be removed by applying light pressure with a soft bristle brush and mild detergent. This makes Endurepel Shield repel and release technology a worry-free solution. / Nettoyer les tissus qui ont été traités avec Endurepel Shield est un jeu d'enfant! Il suffit d'éponger avec un chiffon sec puis essuyer avec un linge humide. Les taches tenaces peuvent être enlevées en appliquant une légère pression avec une brosse à poils souples et un détergent doux. Cela rend la technologie repousse-taches d'Endurepel Shield une solution sans soucis.

Technical Information

Renseignements techniques

CARDED PROGRAM
PROGRAMME CARTÉ

Seating / Cushions
Sièges / Coussins

Collection Name / Nom de collection	Width / Largeur	Content / Composition	Backing Content / Composition du support	Finish / Fini	Abrasion / Abrasion**	Flammability / Inflammabilité	Light-fastness / Résistance à la lumière	Cleaning / Nettoyage
Cohesion*	55" (140 cm)	100% Polyester	100% Acrylic Kiss Coat / Apprêt déperlant 100% acrylique	Antistain Endurepel Shield / Antitache Endurepel Shield	Exceeds / Excède 160,000 double rubs / doubles frottements.	CALTB117-2013 MVSS302 NFPA260 Class / Classe 1 UFAC Class / Classe 1	AATCC16 Class / Classe 4.5	Clean fabrics with water-based cleaning agents or water-based foam. / Nettoyer les recouvrements avec un détergent ou une mousse à base d'eau.
Fortitude*	55" (140 cm)	100% Polyester	100% Acrylic Kiss Coat / Apprêt déperlant 100% acrylique	Antistain Endurepel Shield / Antitache Endurepel Shield	Exceeds / Excède 160,000 double rubs / doubles frottements.	CALTB117-2013 MVSS302 NFPA260 Class / Classe 1 UFAC Class / Classe 1	AATCC16 Class / Classe 4.5	Clean fabrics with water-based cleaning agents or water-based foam. / Nettoyer les recouvrements avec un détergent ou une mousse à base d'eau.
Foundation	57" (145 cm)	100% Polyester	100% Polyester	-	Exceeds / Excède 100,000 double rubs / doubles frottements.	CALTB117-2013 MVSS302 NFPA260 Class / Classe 1	AATCC 16.3-2012, Opt 3. Class / Classe 3.5 (40 hours / heures)	Wash with care. / Nettoyer avec soin.
Loft	55" (140 cm)	100% Polyester	100% Polyester	-	Exceeds / Excède 100,000 double rubs / doubles frottements.	CALTB117-2013 MVSS302 UFAC Class / Classe 1	AATCC 16-2004, Option 3: Grade 3.5	Clean fabrics with water-based cleaning agents only. Do not use solvents. / Nettoyer les recouvrements avec un détergent à base d'eau uniquement. Ne pas utiliser de solvants.
Premier†	54" (137 cm)	100% Polyurethane / Polyuréthane (PU)	85% Polyester, 15% Cotton / Coton	Antistain Endurepel Shield / Antitache Endurepel Shield	Exceeds / Excède 500,000 double rubs / doubles frottements.	CALTB117-2013 NFPA260 Class / Classe 1 UFAC Class / Classe 1	AATCC16 Class / Classe 4.5	Mild soap and water. Dry immediately with a soft, dry cloth. † See additional cleaning information under Endurepel Armour. / Savon doux et eau. Sécher immédiatement avec un linge doux et sec. † Voir Endurepel Armour pour d'autres informations de nettoyage.
Valour*	55" (140 cm)	100% Polyester	100% Acrylic Kiss Coat / Apprêt déperlant 100% acrylique	Antistain Endurepel Shield / Antitache Endurepel Shield	Exceeds / Excède 160,000 double rubs / doubles frottements.	CALTB117-2013 MVSS302 NFPA260 Class / Classe 1 UFAC Class / Classe 1	AATCC16 Class / Classe 4.5	Clean fabrics with water-based cleaning agents or water-based foam. / Nettoyer les recouvrements avec un détergent ou une mousse à base d'eau.

** Multiple factors affect fabric durability and appearance retention, including end-user application and proper maintenance. Wyzenbeek results above 100,000 double rubs have not been shown to be an indicator of increased lifespan. / Plusieurs facteurs affectent la durabilité et l'apparence des tissus à travers le temps, incluant l'utilisation par les usagers et le nettoyage. Il n'a pas été prouvé qu'un résultat supérieur à 100 000 doubles frottements au test Wyzenbeek était un indicateur de l'augmentation de la durée de vie du produit.

99 Saint-Pierre
Saint-Pie, Québec
Canada JOH 1W0

Tel. 450.772.2495 / 1.888.522.2773
Fax. 450.772.2632

www.grounelacasse.com

GROUPE
LACASSE