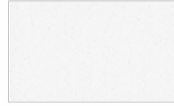


Ultraleather® | Pro

CARDED PROGRAM
PROGRAMME CARTÉ



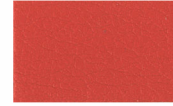
554-4530 Coastal



554-0008 White Wash



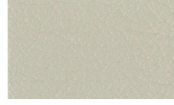
554-3803 Parfait



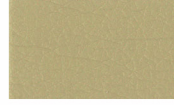
554-8229 Campfire



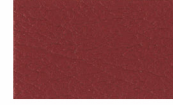
554-2661 Blue Bird



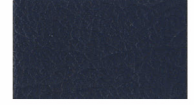
554-5648 Cloud



554-3352 Shore



554-1329 Rhubarb



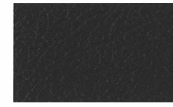
554-2711 Blueberry



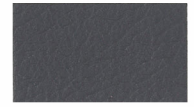
554-5618 Dark Knight



554-3087 Woodcres

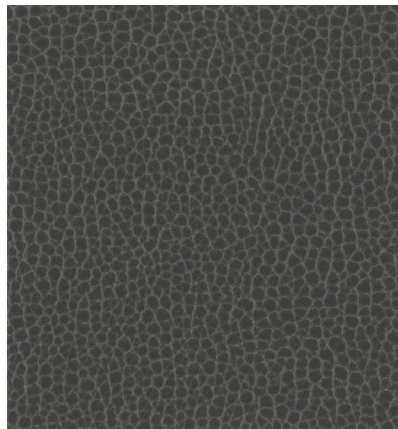


554-3376 Dark Chocolate

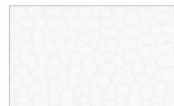


554-5626 Char

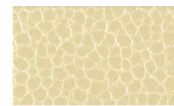
Ultraleather® | Promessa®



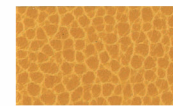
363-5817 Shale



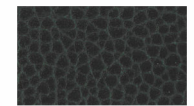
363-5715 Snow



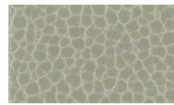
363-3464 Tusk



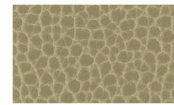
363-5258 Sun Shower



363-7273 Aspen Green



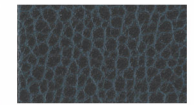
363-5818 Ash



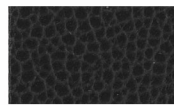
363-3463 Cocoa



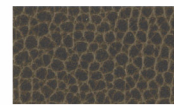
363-3145 Bronze



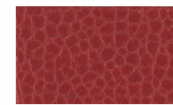
363-2604 Stone Blue



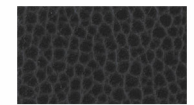
363-5845 Ebony



363-3462 Woodpecker



363-1387 Dogwood



363-2680 Atlantic

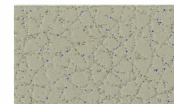
Brisa® | Original and Distressed



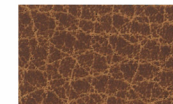
533-2645 Cambridge Blue



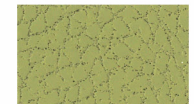
533-3863 Cream



533-5820 Quicksilver



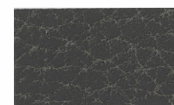
535-3980 Waylan



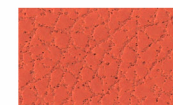
533-4510 Celery



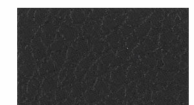
535-3134 Buckskin



535-5679 Iron



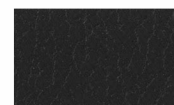
533-8202 Koi



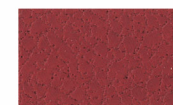
533-2694 Night Navy



533-3022 Shiitake



533-5749 Black Onyx



533-1383 Pompeian Red



533-5802 Ash

SPECIFICATIONS / CARACTÉRISTIQUES

	Ultraleather® Pro EPA-registered antimicrobial protection / Protection antimicrobienne enregistrée auprès de l'EPA Ink and denim resistant / Résistant à l'encre et au denim†	Ultraleather® Promessa® EPA-registered antimicrobial protection / Protection antimicrobienne enregistrée auprès de l'EPA	Brisa® Original and Distressed Breathable technology / Technologie respirante
SURFACE CONTENT / COMPOSITION	100% POLYCARBONATE POLYURETHANE SURFACE / SURFACE 100% POLYCARBONATE POLYURÉTHANE	100% POLYCARBONATE POLYURETHANE SURFACE / SURFACE 100% POLYCARBONATE POLYURÉTHANE	100% POLYCARBONATE POLYURETHANE SURFACE / SURFACE 100% POLYCARBONATE POLYURÉTHANE
BACKING / SUPPORT	100% REINFORCED RAYON BACKING / 100% SUPPORT DE RAYON RENFORCÉ	65% POLYESTER, 35% RAYON BACKING 65% POLYESTER, 35% SUPPORT DE RAYON RENFORCÉ	65% POLYESTER, 35% RAYON BACKING 65% POLYESTER, 35% SUPPORT DE RAYON RENFORCÉ
WEIGHT / POIDS	APPROX. 14.55 OZ. PER LINEAR YARD / PAR VERGE LINÉAIRE	APPROX. 18.0 OZ. PER LINEAR YARD / PAR VERGE LINÉAIRE	APPROX. 13.95 OZ. PER LINEAR YARD / PAR VERGE LINÉAIRE
WIDTH / LARGEUR	54 INCHES / POUÇES (137 CM)	54 INCHES / POUÇES (137 CM)	54 INCHES / POUÇES (137 CM)
ABRASION / ABRASION*	ASTM D4157 / 500,000 DOUBLE RUBS (WYZENBEEK) / DOUBLES FROTTEMENTS *MEETS OR EXCEEDS / RENCONTRE OU EXCÈDE	ASTM D4157 / 400,000 DOUBLE RUBS (WYZENBEEK) / DOUBLES FROTTEMENTS *MEETS OR EXCEEDS / RENCONTRE OU EXCÈDE	ASTM D4157 / 300,000 DOUBLE RUBS (WYZENBEEK) / DOUBLES FROTTEMENTS *MEETS OR EXCEEDS / RENCONTRE OU EXCÈDE
CROCKING / DÉGORGEMENT	AATCC 8, GRADE 4-5 WET & DRY / SEC ET HUMIDE	AATCC 8, GRADE 4-5 WET & DRY / SEC ET HUMIDE	AATCC 8, GRADE 4-5 WET & DRY / SEC ET HUMIDE
LIGHTFASTNESS / RÉSISTANCE À LA LUMIÈRE	AATCC 16.3, 200 HOURS / HEURES, GRADE 4-5	AATCC 16.3, 200 HOURS / HEURES, GRADE 4-5	AATCC 16.3, 200 HOURS / HEURES, GRADE 4-5
FLAMMABILITY / INFLAMMABILITÉ	ASTM E84 (ADHERED / ADHÉSION) – CLASS A / CLASSE A CAL. TECH. BULLETIN 117-2013 – PASS / RÉUSSI FMVSS 302 & 95/28 ANNEX IV / ANNEXE IV – PASS / RÉUSSI NFPA 260 – CLASS 1 / CLASSE 1 UFAC – CLASS 1 / CLASSE 1 HFR FREE / SANS RFH	ASTM E84 (ADHERED / ADHÉSION) – CLASS A / CLASSE A CAL. TECH. BULLETIN 117-2013 – PASS / RÉUSSI FMVSS 302 & 95/28 ANNEX IV / ANNEXE IV – PASS / RÉUSSI NFPA 260 – CLASS 1 / CLASSE 1 UFAC – CLASS 1 / CLASSE 1 HFR FREE / SANS RFH	ASTM E84 (ADHERED / ADHÉSION) – CLASS A / CLASSE A CAL. TECH. BULLETIN 117-2013 – PASS / RÉUSSI FMVSS 302 & 95/28 ANNEX IV / ANNEXE IV – PASS / RÉUSSI NFPA 260 – CLASS 1 / CLASSE 1 UFAC – CLASS 1 / CLASSE 1 HFR FREE / SANS RFH

These fabrics, when treated and/or used with other compatible furniture components, have been shown to perform under the fire test conditions of ASTM E84 (UNADHERED), BS 5852 SOURCE 5 ("CRIB 5"), BS 7175, BS 5867 PART 2 TYPE B, IMO A.652(16) AND NFPA 701 / Ces recouvrements, lorsqu'ils ont été traités et/ou utilisés avec d'autres éléments de mobilier compatibles, respectent les conditions établies par les tests ASTM E84 (NON-ADHÉSION), BS 5852 SOURCE 5 (« CRIB 5 »), BS 7175, BS 7175, BS 5867, PART 2. TYPE B, OMI A.652 (16) ET NFPA 701.

† Removal of most denim dye may vary depending on the quality of dye and the period of time the stain sets in. Dye transfer is difficult to control, not always preventable, and may be irreversible / L'élimination des taches causées par le denim peut varier en fonction de la tache. Le transfert de colorant est difficile à contrôler, parfois inévitable et peut être irréversible.

* Multiple factors affect fabric durability and appearance retention, including end-user application and proper maintenance. Wyzenbeek results above 100,000 double rubs have not been shown to be an indicator of increased lifespan / Plusieurs facteurs affectent la durabilité et l'apparence des tissus à travers le temps, incluant l'utilisation par les usagers et le nettoyage. Il n'a pas été prouvé qu'un résultat supérieur à 100 000 doubles frottements au test Wyzenbeek était un indicateur de l'augmentation de la durée de vie du produit.

**Cleaning and Care Instructions /
Instructions de nettoyage et d'entretien**

- Wipe up spills as soon as they occur / Essuyez les déversements dès qu'ils se produisent
- Clean with soap and water or alcohol based cleaners / Nettoyez-les avec du savon et de l'eau ou avec des nettoyants à base d'alcool
- Sanitize using disinfectants such as (1:5) bleach/water / Désinfectez à l'aide de désinfectants tels qu'une solution d'eau de Javel (1 : 5) solution
- Thoroughly rinse all solution residue with clean water / Rincez soigneusement tous les résidus laissés par le désinfectant avec de l'eau
- Air dry / Faites sécher à l'air libre

**Certificates and Standards /
Certificats et normes**

- SCS Indoor Advantage Gold Certified /
Certifié SCS Indoor Advantage Gold
 - Meets stringent chemical emission limits for various VOCs (eg. Formaldehyde) / Conforme aux limites strictes d'émissions chimiques pour divers COV (par exemple le formaldéhyde)
 - Promotes healthier indoor air quality / Favorise une qualité de l'air intérieure plus saine
 - Contributes towards satisfying credits under LEED® and BIFMA / Contribue à satisfaire aux exigences de LEED® et BIFMA
 - Compliant with California Section 01350 / Conforme au règlement Section Californie 01350

ultrafabricsinc.com

Ultrafabrics® and logo, Ultraleather®, Promessa® and Brisa® are trademarks of Ultrafabrics Inc. /
Ultrafabrics® et le logo, Ultraleather®, Promessa® et Brisa® sont des marques déposées de Ultrafabrics Inc.
Made in Japan / Fabriqué au Japon.



99 Saint-Pierre
Saint-Pie, Québec
Canada J0H 1W0

Tel. 450.772.2495 / 1.888.522.2773
Fax. 450.772.2632

www.grouplacasse.com

