

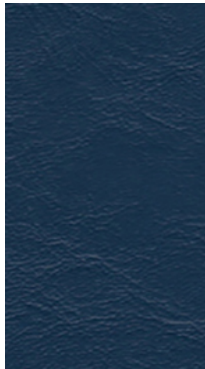


**EZ02** Steel Blue

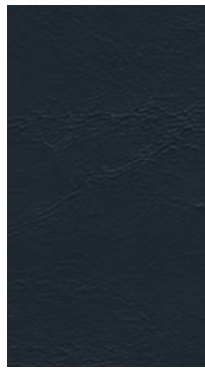
**/ EZ Wallaby**  
**Vinyl / Vinyle**  
Grade 1

**1**

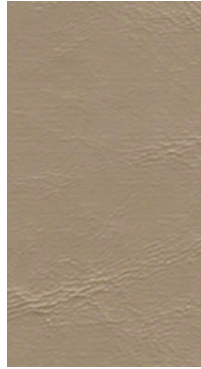
**Soft Seating**  
*Mobilier rembourré*



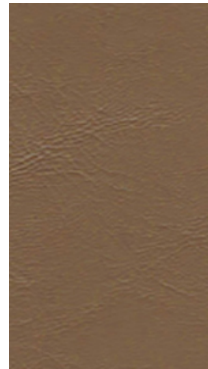
**EZ04** Royal



**EZ01** Imperial Blue



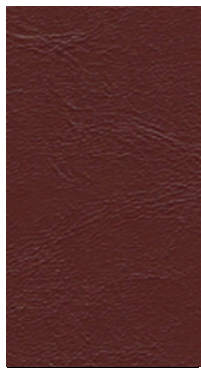
**EZ09** Neutral



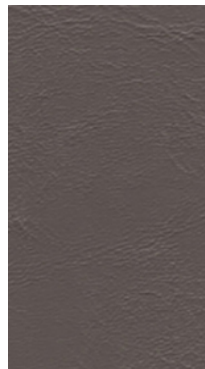
**EZ10** Taupe



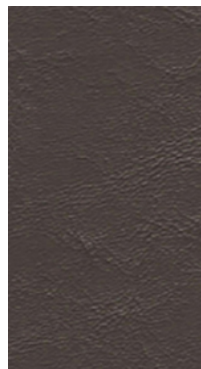
**EZ12** Brown



**EZ16** Maroon



**EZ21** Gunmetal




**EZ22** Iron



**EZ23** Black

**Technical Information**  
*Renseignements techniques*

**/ EZ Wallaby**  
**Vinyl / Vinyle**  
**Grade 1**

<b>SPECIFICATIONS</b>	
<b>Weight / Poids</b> <b>Width / Largeur</b> <b>Content / Composition</b> <b>Backing / Support</b>	<b>25 oz ± 1 oz per linear yard / par verge linéaire</b> <b>54"</b> <b>100% Vinyl / Vinyle</b> <b>100% Polyester</b>
<b>PERFORMANCES</b>	
  <b>Abrasion resistance / Résistance à l'abrasion*</b> <b>Flammability / Inflammabilité</b>  <b>Others / Autres</b>  <b>Cleaning / Nettoyage</b>	<p><b>This upholstery meets or exceeds the following ACT performance standards. / Ce recouvrement rencontre ou dépasse ces normes de performance ACT.</b></p> <p><b>50,000 Double rubs / Doubles frottements</b>  <b>California #117 - Section E</b>  <b>UFAC Class / Classe 1</b>  <b>NFPA 260 Class / Classe 1</b>  <b>Acrylic finish / Finition en acrylique</b></p> <p><b>Vinyl may be cleaned with mild soap and warm water. / Nettoyer le vinyle avec de l'eau tiède savonneuse.</b></p>

\* Multiple factors affect vinyl durability and appearance retention, including end-user application and proper maintenance. Wyzenbeek results above 100,000 double rubs have not been shown to be an indicator of increased lifespan. / Plusieurs facteurs affectent la durabilité et l'apparence des vinyles à travers le temps, incluant l'utilisation par les usagers et le nettoyage. Il n'a pas été prouvé qu'un résultat supérieur à 100 000 doubles frottements au test Wyzenbeek était un indicateur de l'augmentation de la durée de vie du produit.

**Dye lots may vary slightly from samples shown. / La teinte peut être différente des échantillons présentés.**

99 Saint-Pierre  
 Saint-Pie, Québec  
 Canada J0H 1W0

Tel. 450.772.2495 / 1.888.522.2773  
 Fax. 450.772.2632

[www.grounelacasse.com](http://www.grounelacasse.com)

